

神奈川の都市公園や自然公園の魅力を感じてもらうことを目的とした「花とみどりのフォトコンテスト」

第6回目となる今回からは、インターネット応募が可能になり、スマートフォン部門も追加されました。

710点もの応募作品の中から選ばれた美しい公園の入賞写真をご紹介します。

\*入賞作品が掲載された2014年公園協会オリジナルカレンダーを公園窓口で販売いたします。お部屋でいつもきれいな公園風景が楽しめますので、是非お近くの公園でお求めください。

審査員…富岡哇草(写真家)、山崎康生(富士フィルム株式会社)、逸見仁(株式会社日本カメラ社)

協賛…富士フィルム株式会社、株式会社日本カメラ社、株式会社サカタのタネ、株式会社小田急ランドフローラ、株式会社オーチュー、株式会社ジャパンビレッジ、株式会社アイスコ、七沢観光協会、株式会社デジサーフ

後援…公益財団法人神奈川県観光協会、神奈川新聞社、株式会社タウンニュース社、特定非営利活動法人G!P、公益財団法人かながわトラストみどり財団

…都市公園部門 …自然公園部門



準大賞

「今日はいい日だ」佐々木 信幸

丹沢大山国定公園 弘法山公園

〈評〉秦野の街並みの小さく見える家々の連なりを見下ろしながら富士を望む視点が、青空に浮か上がる富士山を眺める爽快な気分を追体験させてくれます。



「ライトアップ」佐藤 好男  
相模原公園



「雨あがり」渡辺 義之  
相模原公園



「ハダシで田植え」柳 盛康  
座間谷戸山公園



「津久井湖の夜桜」星野 郁男  
津久井湖城山公園



「宮出し」高橋 正仁  
相模湖 与瀬神社

入賞作品は、各公園で展示されています。公園へもぜひ足をお運びください。

# 入賞作品発表

## 佳作



「流星湖」  
飯島 恵美子③



「鯉のぼりの谷」  
相原 宏之⑬



「朝もやの宮ヶ瀬湖」伊藤 良一①



「力を合わせて」平野 昌子⑬



「賑わった夏も過ぎ」  
坪田 敏夫⑬



「ツリークライミング講習」  
田村 泰規③



「お伽の国へ」  
門倉 静男⑬



「秋の日」小嶋 典生②



「桜花の咲く頃」荒井 三郎⑦



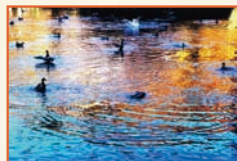
「光射す早春の表尾根」杉山 俊明③



「春の舞い」二歩 宗俊⑬



「航跡」田中 敏夫①



「錦秋の水鳥池」清水 進⑨



「のぞく」平木 富美江⑬



「夏休み」岡村 和子⑳

## 特別賞



「富士フィルム賞」  
〔西丹沢から望む富士と丹沢湖〕斎藤 敏雄〔山北・東御峠林道〕



「小田急ランドフローラ賞」  
「豆桜の咲く頃」三上 和義④



「日本カメラ賞」  
「白い世界」今井 良孝〔大山登山道〕



「サカタのタネ賞」  
「花とグリータワー」中里 眞美子⑥



「ジャパンビレッジ賞」  
「水ぬるむ頃」石井 清一⑦



「オーチュア賞」  
「夏のまつり」小松 恵美⑬



「アイスコ賞」  
「藤棚より鶯舞橋の眺め」薄井 正美⑫



「七沢観光協会・デジサーフ賞」  
「楽しくおいしい昼食の刻」山口 仁隆⑬

※数字は撮影場所で7ページの公園番号と関連しています



# 第6回 花とみどりのフォトコンテスト 入賞作品発表



大賞



「広い芝生が大好き」 桑原 康介  
辻堂海浜公園

テーマ賞



「おじいちゃんと仲良しで賞」  
「おじいちゃんとザリガニ釣り」 矢後 敦①



「公園で夢を見ま賞」  
「星の降る森」 佐野 亜紀②



「花とみどり賞」  
「緑の海」 松本 卓③



「里山の自然賞」  
「草茂る」 八城 朋子④

コンテスト

## 公園写真展スケジュール

順番	公園名	開始日	終了日
1	保土ヶ谷公園	11/4 (日) ~ 12/2 (日)	
2	大磯城山公園	12/8 (土) ~ 12/16 (日)	
3	茅ヶ崎里山公園	12/22 (土) ~ 1/7 (月)	
4	恩賜箱根公園	1/12 (土) ~ 1/20 (日)	
5	境川遊水地公園	1/26 (土) ~ 2/3 (日)	
6	相模三川公園	2/9 (土) ~ 2/17 (日)	
7	相模原公園	2/23 (土) ~ 3/3 (日)	
8	秦野戸川公園	3/9 (土) ~ 3/17 (日)	
9	津久井湖城山公園	3/23 (土) ~ 3/31 (日)	
10	辻堂海浜公園	4/6 (土) ~ 4/14 (日)	

※辻堂海浜公園の展示場所（交通展示館）は入場料が必要です。

## オンライン投票特別賞



「オンライン投票特別賞」  
「新緑の山里」 菅原 一伸⑤



「上手に滑れたで賞」  
「はじめての滑り台」 岡田 美紀⑥

## 講評

都市公園の景観はよく整備されていますが、当然人工物も多く、自然風景のように写しにくいものです。

そこを工夫して写すのも手ですが、一方の主役である公園を訪れる人々に注目すると、より雰囲気表現しやすくなります。

この「公園の写真は人物スナップでもある」ことを心得た応募作品が年々増えてきました。富士山の眺望に代表される自然景観と、手入れの行き届いた都市公園+訪れる人々、今回の応募作品ではこの二つが主なテーマになっていたようで、見応えがありました。

どんなコンテストでも同じ傾向ですが、前回に上位入賞した作品と同じ被写体を写した作品の応募があります。これは一見、そのコンテストに入賞しやすくなるようですが、

実は逆効果というか、わざわざ狭き門を選んでいるようなものです。

入賞作品から傾向を類推するのは有効ですが、同じ被写体では前回は遙かに上回る内容でなければ上位入賞は望めません。

二番煎じより、一番搾りです。前回とは違うテーマ、新しい視点の作品に挑戦してください。

念のために一言。コンテスト名の「花とみどり」は公園をイメージしたもので、花や風景だけがテーマではありません。

それに「公園の楽しさを発見する」と加えていただき、より広い撮影対象、多彩な表現の作品をご応募いただきたいと思います。

# 公園に新たな名所が

# 誕生

## 大磯城山公園 旧吉田茂邸地区開園

平成25年9月22日、戦後の復興に貢献した吉田茂邸の庭園部が公園として開園しました。

今回オープンしたのは、2009年に火事で焼失した邸宅の庭園部分。日本庭園や兜門などが昭和当時の趣きそのままに美しい公園として復元されました。佐藤栄作首相や大平正芳首相、カーター米大統領も歩いた庭園にみなさまもぜひご来園ください。

### 兜門

日米講和条約締結を記念して建てられた「講和条約門」。堂々たる風貌が兜に似ていることから兜門と呼ばれています。この門をくぐると、その先には美しい庭園が広がります。



**アクセス** JR大磯駅からバス 国府津行き・湘南大磯住宅行き・二宮駅北口行き「城山公園前」下車徒歩約3分 駐車場あり(有料)  
**問い合わせ** 県立大磯城山公園  
〒259-0111 中郡大磯町国府本郷551-1 TEL 0463-61-0355



### 注目! ガイドツアーに参加しよう!

土日祝日には庭園を解説するガイドツアーが開催されます。吉田邸にまつわる逸話や庭園の造りについての話を聞きながら園内を歩けば当時の要人気分。

- 開催日 毎週土日・祝日
- 時間 10:15、11:15、13:00、14:00
- 参加費：100円
- 中学生以下無料



## 相模三川公園 広々公園でゆったりパークゴルフ

海老名駅から徒歩15分、悠々と流れる相模川のほとりにある相模三川公園に、県立公園では初めてとなるパークゴルフ場をオープンしました。

広々とした園内で行うパークゴルフは気分爽快。大人用の本コースの他に、子どもコースもあり家族で楽しむことができます。気軽にプレーできるスポーツですのでお誘いあわせのうえご来場ください。



- 利用時間 9:00～16:00(受付時間8:30～15:00)
- 休業日 毎週火・水、年末年始
- 利用申込 2～4人を1組として当日に窓口で申し込み
- 施設の概要 本コース 9ホール(小学3年生以上、子供のみのプレー不可)  
子供用コース 2ホール(保護者同伴で4才以上小学3年生未満の子供が利用可能)
- 料金 本コース 大人 200円/回 高校生以上  
小人 100円/回 中学生以下小学3年生以上  
子供用コース 無料
- レンタル クラブ、ボールは無料レンタルあり

**アクセス** JR相模線・小田急線・相模鉄道線「海老名駅」西口から徒歩約15分 駐車場あり(無料)  
**問い合わせ** 県立相模三川公園  
〒243-0434 海老名市上郷2-1-1  
TEL 046-236-5008



# 丹沢絶景



# ビューポイント

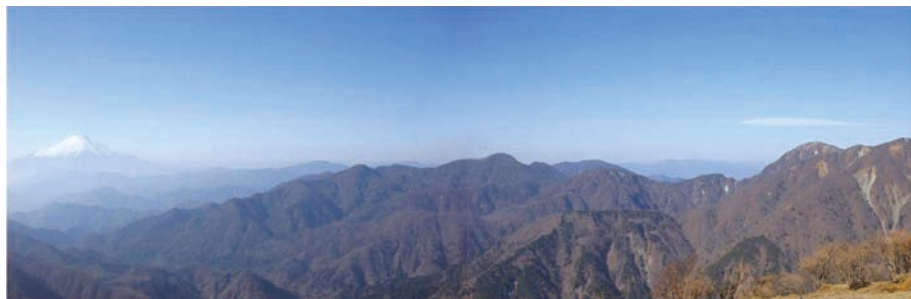


都心に近いながらも雄大な自然が残る丹沢の絶景ポイントをご紹介します。

## 【山頂からのパノラマ】

登山の魅力と言えばやはり山頂からの大パノラマでしょう。登頂した達成感とともに眼下に広がる風景をみれば感動もひとしおです。標高1,491mの塔

ノ岳は、近年の登山ブームもあり丹沢でも人気コースです。天気がいい日には、南は相模湾から、西には世界遺産に登録された富士山まで望むことができます。



## 【渓谷】

丹沢の「丹」は、谷と言う意味があると言われています。丹沢山塊には幾多の谷、沢があり美しい渓谷を作りだしています。特に秋には紅葉が見ごろを迎え一層魅力的になります。

丹沢湖からのびる玄倉川は、清流がつくるユースン渓谷の素晴らしい景色が楽しめます。



## 【丹沢を望む】

外側から眺める丹沢も雄大です。渋沢丘陵は秦野市の南に位置し、市街地とその背景に連なる表丹沢の山々を一望することができます。人々の暮らしを見守るように横たわる山並みは、都心に近い丹沢らしい光景といえるでしょう。



## ✓ 山登りに出かけるその前に…

近年の登山ブームをうけて丹沢でも遭難事故が多発しています。出発前には、コースの情報、日没時間（特に秋冬）、装備を十分に整えておきましょう。丹沢に関する情報は、各ビジターセンターまでお問い合わせください。

### お問い合わせ一覧

東・北丹沢	宮ヶ瀬ビジターセンター	TEL : 046-288-1373
表丹沢	秦野ビジターセンター	TEL : 0463-87-9300
	丹沢湖ビジターセンター	TEL : 0465-78-3888
西丹沢	西丹沢自然教室	TEL : 0465-78-3940



# か な が わ 公 園 マ ッ プ



公園名	住所	電話番号
① 県立あいかわ公園	愛甲郡愛川町平原5423	046-281-3646
② 県立大磯城山公園	中郡大磯町国府本郷551-1	0463-61-0355
③ 県立おだわら諏訪の原公園	小田原市久野3821-1	0465-34-0404
④ 県立恩賜箱根公園	足柄下郡箱根町元箱根171	0460-83-7484
⑤ 県立観音崎公園	横須賀市鴨居4-1120	046-843-8316
⑥ 県立相模湖公園	相模原市緑区与瀬	042-684-3276
⑦ 県立相模三川公園	海老名市上郷2-1-1	046-236-5008
⑧ 県立相模原公園	相模原市南区下溝3277	042-778-1653
⑨ 県立座間谷山公園	座間市入谷3-5994	046-257-8388
⑩ 県立四季の森公園	横浜市緑区寺山町291	045-931-7910
⑪ 県立城ヶ島公園	三浦市三崎町城ヶ島429	046-881-6640
⑫ 県立湘南海岸公園	藤沢市鵠沼海岸1-17-3	0466-34-9912
⑬ 県立茅ヶ崎山公園	茅ヶ崎市芹沢1030	0467-50-6058
⑭ 県立塚山公園	横須賀市西逸見町3-61-2	046-823-2439
⑮ 県立津久井湖城山公園	相模原市緑区根小屋162	042-780-2420
⑯ 県立辻堂海浜公園	藤沢市辻堂西海岸3-2	0466-34-0011

公園名	住所	電話番号
⑰ 県立湘南汐見台公園	茅ヶ崎市汐見台	お問合せは辻堂海浜公園へ
⑱ 県立七沢森林公園	厚木市七沢901-1	046-247-9870
⑲ 県立秦野戸川公園	秦野市堀山下1513	0463-87-9020
⑳ 県立葉山公園	三浦郡葉山町下山口1443-4	お問合せは公園課へ
㉑ 県立はやま三ヶ岡山緑地	三浦郡葉山町堀内	お問合せは公園課へ
㉒ 県立東高根森林公園	川崎市宮前区神木町2-10-1	044-865-0801
㉓ 県立保土ヶ谷公園	横浜市保土ヶ谷区花見台4-2	045-333-5515
㉔ 県立三ツ池公園	横浜市鶴見区三ツ池公園1-1	045-581-0287
㉕ 県立境川遊水地公園	横浜市泉区下飯田町5-5	045-805-0223
㉖ 県立いせはら塔の山緑地公園	伊勢原市三ノ宮1804-1	0463-95-5551
① 宮ヶ瀬ピクニックセンター	愛甲郡清川村宮ヶ瀬940-15	046-288-1373
② 秦野ピクニックセンター	秦野市堀山下1513	0463-87-9300
③ 丹沢湖ピクニックセンター	足柄上郡山北町玄倉515	0465-78-3888
④ 西丹沢自然教室	足柄上郡山北町中川867-2-9	0465-78-3940
⑤ 陣馬自然公園センター	相模原市緑区佐野川1659-3	042-687-5270
⑥ 山岳スポーツセンター	秦野市戸川1392	0463-87-9025

# 秋・冬のイベント情報

イベントの詳細情報・申込等は、各公園窓口までお問い合わせください。

## 10月

秦野戸川公園	秦野戸川公園秋の公園まつり	10月19日(土)
相模原公園	オータムフラワーフェスティバル	10月19日(土)～10月20日(日)
保土ヶ谷公園	ほどがや区民まつり	10月20日(日)
辻堂海浜公園	秋の公園まつり	10月下旬

## 11月

恩賜箱根公園	菊の展示	11月2日(土)～11月29日(金)
七沢森林公園	森のまつり	11月3日(日)
相模三川公園	秋の公園せせらぎ祭り	11月17日(土)
茅ヶ崎里山公園	レインボーフェスティバル	11月17日(日)
辻堂海浜公園	第2回「集まる!つながる!家族まつり」	11月中旬
保土ヶ谷公園	ライトアップ&イルミネーション	11月23日(土)～12月25日(水)
茅ヶ崎里山公園	秋の里山公園まつり	11月24日(日)
座間谷戸山公園	谷戸山公園まつり	11月24日(日)
津久井湖城山公園	第11回収穫感謝祭	11月24日(日)
大磯城山公園	もみじのライトアップ	11月27日(水)～12月1日(日)

## 12月

秦野戸川公園	風の吊り橋ライトアップ「Xmas」[カウントダウン]	12月1日(日)～31日(火)
辻堂海浜公園	第7回辻堂海浜公園イルミネーション	12月2日(月)～24日(火)
相模三川公園	クリスマスイルミネーション	12月上旬
保土ヶ谷公園	クリスマスコンサート	12月23日(月祝)

## 1月

相模原公園	新春フェア	1月5日(日)～1月6日(月)
境川遊水地	新春ふれあいフェスタ	1月27日(日)
相模三川公園	えびな凧揚げまつり	1月27日(日)

## 2月

保土ヶ谷公園	梅まつりイベント	2月17日(月)
辻堂海浜公園	第8回子ども駅伝大会	2月16日(日)



発行：公益財団法人 神奈川県公園協会

〒231-0027 横浜市中区扇町3-8-8 関内ファーストビル6階

Tel:045-651-0931(公園課) FAX:045-651-0932

URL:<http://www.kanagawa-park.or.jp>

